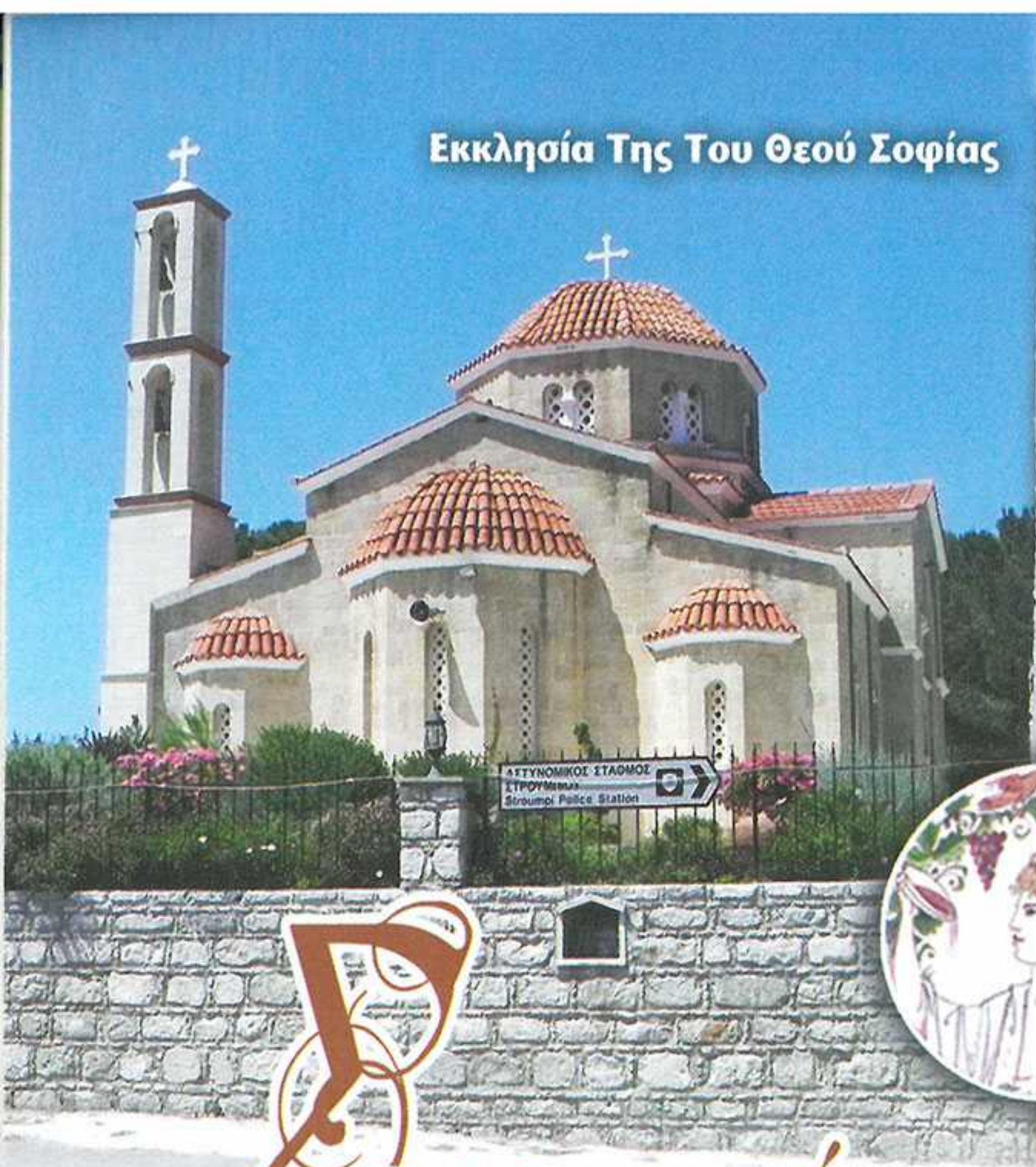


Εκκλησία Της Του Θεού Σοφίας



Στρουμπί

Το Στρουμπί είναι χωριό της επαρχίας Πάφου. Βρίσκεται σε απόσταση 15 χιλιομέτρων περίπου βορειοανατολικά της πόλης της Πάφου, σε υψόμετρο 450 μέτρων. Το Στρουμπί υπήρχε και κατά τα μεσαιωνικά χρόνια όπως αποδεικνύουν μεσαιωνικοί χάρτες. Ήταν σημειωμένο σ' αυτούς με το όνομα *Stronbi*. Σύμφωνα με τον Μας Λατρί, αποτελούσε ιδιωτικό φέουδο της περιόδου της Φραγκοκρατίας. Στο Μας Λατρί το Στρουμπί βρίσκεται σημειωμένο ως *Strombi*. Ο Φλώριος Βουστρώνιος (16ος αι.) μνημονεύει το Στρουμπί επίσης ως φέουδο σημειώνοντάς το με την ονομασία *Strumbi*. Δίνει, επιπλέον, την πληροφορία ότι το χωριό μαζί με το Πολέμι παραχωρήθηκαν στον Ιωάννη Μιστακιέλ από το βασιλιά της Κύπρου Ιάκωβο Β'.

Ιδιαίτερο ενδιαφέρον παρουσιάζει η ονομασία του χωριού για την οποία υπάρχουν

διάφορες εκδοχές. Μια από αυτές αναφέρει ότι το όνομα Στρουμπί προέρχεται ετυμολογικά από το θάμνο θρουμπί με μετατροπή του θρ- σε στρ- για λόγους κυρίως ευφωνίας. Άλλη εκδοχή συνδέει το χωριό με τη μορφολογία του εδάφους του, καθώς βρίσκεται σε μια κυκλική περιοχή. Σύμφωνα με αυτή την εκδοχή, το Στρουμπί προέρχεται από το αρχαιοελληνικό «Στρομβί» που έχει τη σημασία του κυκλοτερούς σώματος. Μερικοί μάλιστα υποστηρίζουν ότι το χωριό ίσως είχε την ονομασία «Στρόμβιον». Στην κυπριακή διάλεκτο μάλιστα η λέξη «στρουμπί» έχει τη σημασία του εδαφικού καμπυλώματος. Μια άλλη εκδοχή εξηγεί πως το όνομα του χωριού προήλθε από κάποιον Στρουμπή, ο οποίος ήταν ο πρώτος ιδιο-



Πετρόκτιστα σπίτια

κτήτης γης στο χωριό ή ο πρώτος οικιστής του. Το επίθετο Στρουμπής είναι σκωπτικό και σημαίνει τον κοντό και χοντρό άνθρωπο, ο οποίος μοιάζει με «στρόμβον», δηλαδή με καμπύλωμα.

Το χωριό θεωρείται πως κατοικήθηκε από πολύ παλιά. Αν και δεν έχουν διεξαχθεί συστηματικές ανασκαφές, εντούτοις σε διάφορες περιοχές του έχουν βρεθεί αρχαία κατάλοιπα. Ο Hogarth στις αρχές του 20ού αι. μάλιστα κάνει λόγο για αρχαιότητες που βρέθηκαν στα χωριά Αρόδες, Κάθηκα και Πολέμι, ενώ εκτενή αναφορά κάνει σε μια σαρκοφάγο που βρέθηκε στο Στρουμπί. Η αρχική θέση του χωριού ήταν ένα χιλιόμετρο βορειότερα του σημερινού οικισμού. Ισχυροί σεισμοί που έπληξαν την επαρχία της Πάφου το 1953 το κατέστρεψαν ολοσχερώς και οι κάτοικοι μετακινήθηκαν στο νέο οικισμό, σε ασφαλέστερο μέρος. Αργότερα, ορισμένοι κάτοικοι επανήλθαν στην παλιά θέση. Σήμερα ο παλιός οικισμός είναι γνωστός με το όνομα Πάνω Στρουμπί.

Κεντρική εκκλησία του χωριού είναι η **Εκκλησία Της Του Θεού Σοφίας**. Βρίσκεται στο κέντρο του σημερινού χωριού και είναι κτίσμα του 1953. Μετά από τους καταστροφικούς σεισμούς, η **εκκλησία του Αγίου Γεωργίου** στο χώρο του παλιού χωριού καταστράφηκε. Έτσι, κτίστηκε η εκκλησία αυτή στο χώρο του σημερινού χωριού. Είναι μια βυζαντινού ρυθμού εκκλησία πετρόκτι-

στη με μαρμάρινο εικονοστάσι. Σ' αυτή την εκκλησία βρίσκεται και η εικόνα του Αγίου Πνεύματος, μια εικόνα που ανάγεται στον 15ο αι. Στο κέντρο του παλιού χωριού βρισκόταν η εκκλησία του Αγίου Γεωργίου, κτίσμα του 1914, η οποία όμως καταστράφηκε από το σεισμό του 1953. Επισκευάστηκε το 1958 και καταστράφηκε από άλλο σεισμό το 1996. Επισκευάστηκε εκ νέου και σήμερα λειτουργεί. Λίγο έξω από το σημερινό χωριό βρίσκεται το μικρό παρεκκλήσι της Αγίας Μαρίας, ένα μικρό εκκλησάκι βυζαντινού ρυθμού. Κι αυτό καταστράφηκε από το σεισμό του 1953 και στη συνέχεια ανοικοδομήθηκε. Στο χωριό υπάρχει και μια μικρή εκκλησία αφιερωμένη στην **Αγία Παρασκευή**.

Το Στρουμπί ήταν από παλιά γνωστό για τα καλής ποιότητας κρασιά του. Αυτά μνημονεύονται άλλωστε και στο βιβλίο του Άγγλου συγγραφέα Λώρενς Ντάρρελ «Πικρολέμονα» ("Bitter Lemons"). Σήμερα το χωριό στηρίζεται κατά βάση στην αμπελοκαλλιέργεια. Κάθε χρόνο την τελευταία Παρασκευή και Σάββατο του Αυγούστου σε ειδικά διαμορφωμένο χώρο κοντά στο Δημοτικό Σχολείο του χωριού διοργανώνεται φεστιβάλ με την ονομασία «Διονύσια», μια γιορτή του σταφυλιού και του κρασιού.

Μια βόλτα στο κέντρο του χωριού θα προσφέρει στον επισκέπτη την ευχαρίστηση της επαφής με την παράδοση. Τα όμορφα σπίτια κτισμένα με πέτρα της περιοχής με



Εκκλησία του Αγίου Γεωργίου



Χώρος φεστιβάλ «Διονύσια»



Εκκλησία Αγίας Παρασκευής



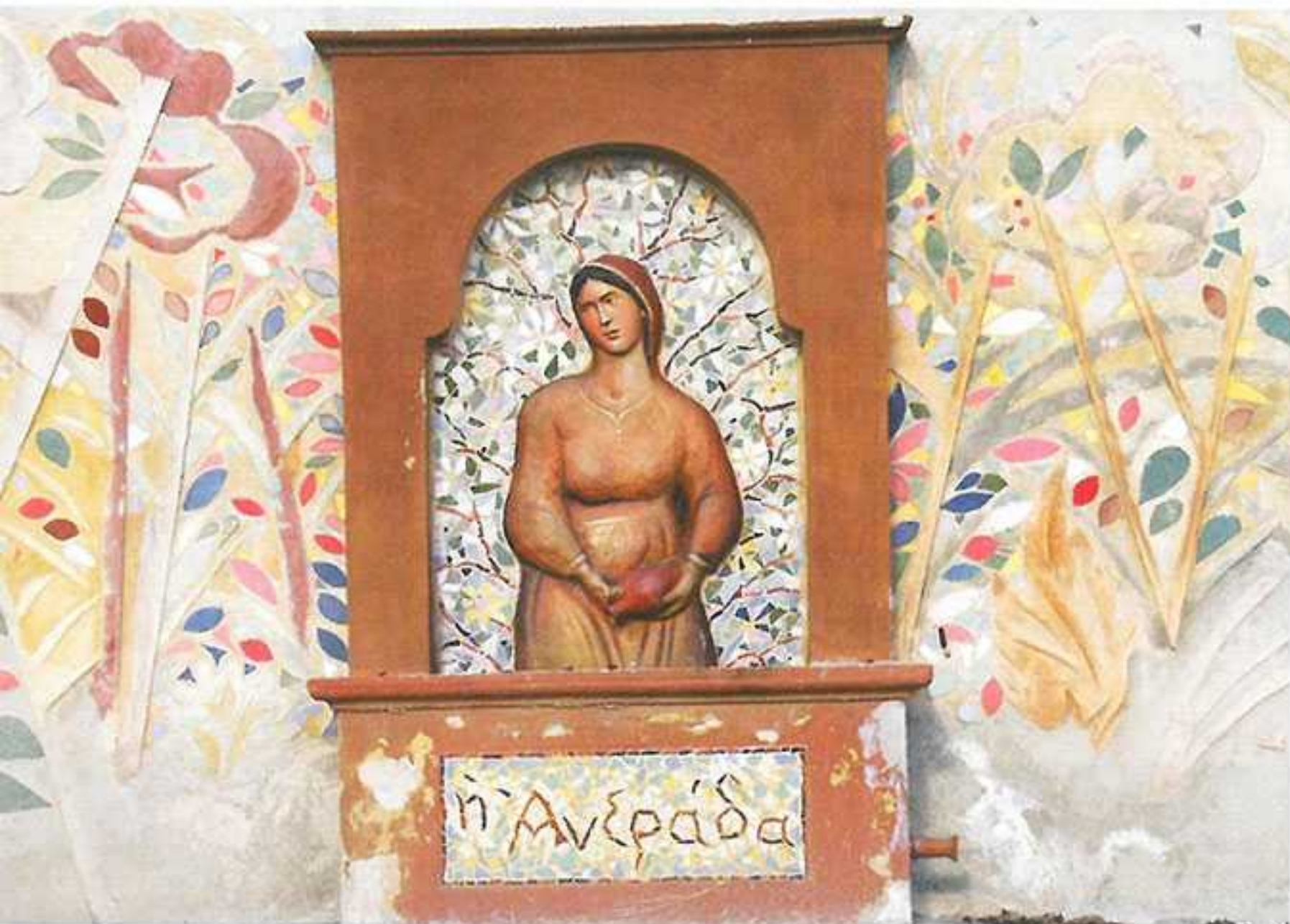
Παραδοσιακή Βρύση

ολάνθιστους κήπους, μια παραδοσιακή βρύση μέσα στο χωριό, ένας ελιόμυλος και ένα πατητήρι κοντά στο χώρο που διοργανώνεται το ετήσιο φεστιβάλ παρασύρουν τους επισκέπτες στα μονοπάτια της μακραίωνης παράδοσής μας.

Πρόεδρος του Κοινοτικού Συμβουλίου Στρουμπιού είναι ο κ. Μήρος Γιάγκου. Μαζί με τους συνεργάτες του εργάζονται για την ανάπτυξη του χωριού και την προβολή του. Το χωριό συνεχίζει με τη βοήθεια του Κοινο-

τικού Συμβουλίου και φυσικά με τη συμβολή των δραστήριων και εργατικών κατοίκων του να μένει ζωντανό, να προσφέρει και να διατηρεί αναλλοίωτη την παράδοσή του.

Το Στρουμπί βρίσκεται σε μικρή σχετικά απόσταση από την Πάφο και είναι εύκολα προσβάσιμο. Η όμορφη τοποθεσία του, τα στενά δρομάκια με τα παραδοσιακά πανέμορφα σπίτια και η παράδοση που είναι παρούσα σε κάθε γωνιά του πραγματικά θα σας μαγέψουν.



Paphos District

Stroumpi (Stroumbi) has a population of about 480 and so is quite a large village. It is ideally located, being about 17kms from Paphos and 20kms from Polis.

Stroumpi has been renowned for its wines since ancient times and even today, most of the villagers are employed in winemaking activities.

Stroumpi is a village of two halves. Pano (upper) Stroumpi is an old settlement, possibly going back to medieval times. In the center of the village one can find the church of the Holy spirit and the church of saint George while just outside the village one can find the chapel of saint Marina.